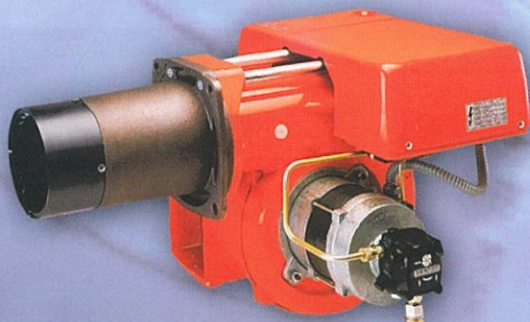
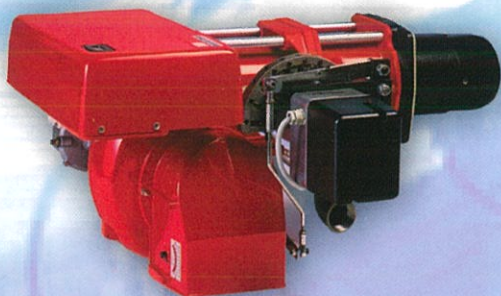




# リエロ・バーナ

ガス：GS・GASシリーズ

油：G・PRESS・Pシリーズ



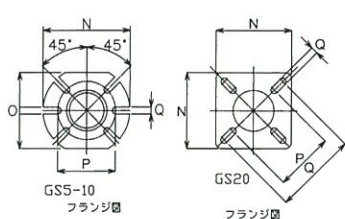
株式会社 サン・イ

# ガスバーナ

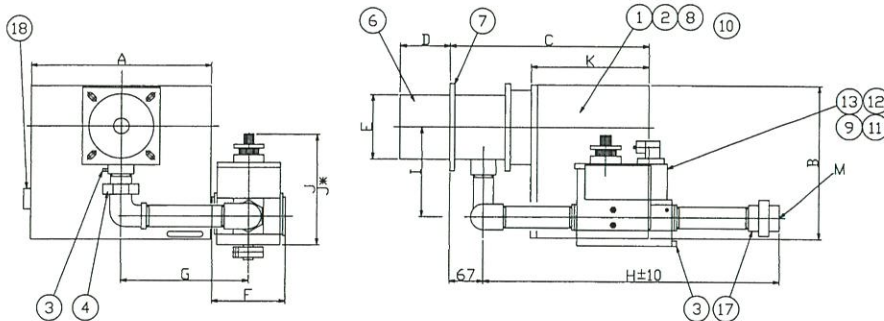
## GS・GASシリーズ特徴

- コンパクト・パッケージ化を実現
- デザイン/機能性に優れたカバー付
- ヒンジ構造は取扱・保守が簡単に実施可能
- 各国、各種安全基準取得、厳守

## GSシリーズ (標準配管) 外形図



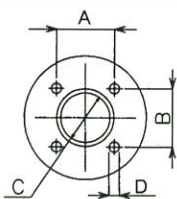
	N	O	P	Q
GS5	170	140	130	10
GS10	185	160	130	10
GS20	170	200	155	11



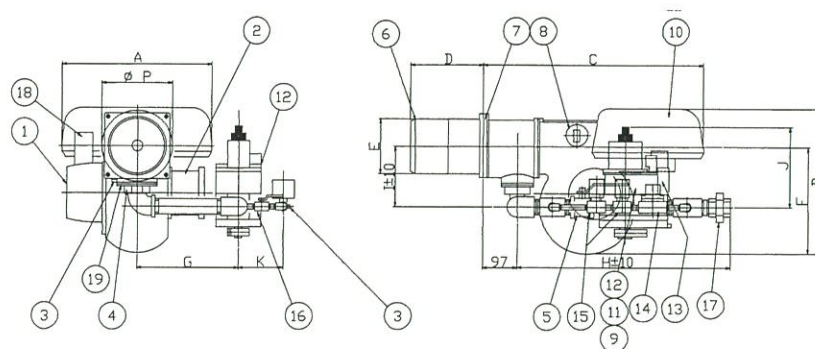
型式	ガス号	各寸法												
		A	B	C	D	E	F	G	H	I	J	J*	K	M
GS5	A	272	233	295	100	91	125	230	630	138	200	-	200	20A
	N	272	233	295	100	91	53	210	550	138	154	-	200	15A
	L	272	233	295	100	91	53	210	550	138	154	-	200	15A
GS10	A	305	262	347	110	105	145	250	700	190	300	315	220	32A
	N	305	262	347	110	105	82	250	630	150	267	256	220	20A
	L	305	262	347	110	105	120	250	630	150	300	256	220	20A
GS20	A	350	298	389	120	125	145	250	700	190	300	315	250	32A
	N	350	298	389	120	125	82	200	630	150	267	256	250	20A
	L	350	298	389	120	125	82	250	630	150	196	256	250	20A

J\* HI-LOW式

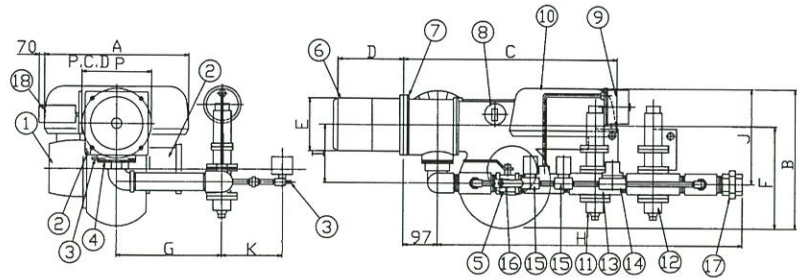
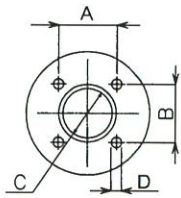
## GASシリーズ (OP:スタートガス配管) 外形図



	A	B	C	D
GAS3	160	160	155	M 10
GAS4	160	160	165	M 10
GAS5	160	160	165	M 10
GAS6	195	195	185	M 12
GAS7	230	230	230	M 12

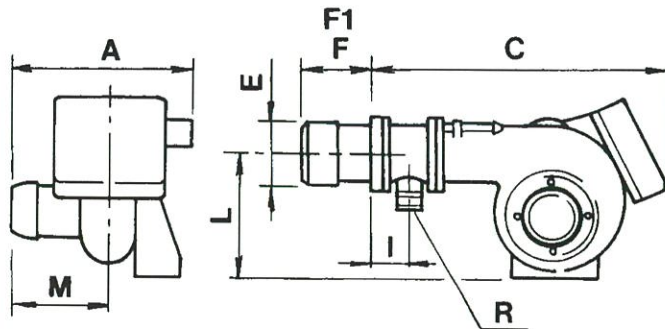
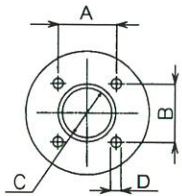


型式	ガス号	各寸法											
		A	B	C	D	E	F	G	H	I	J	K	P
GAS3	N	410	397	610	185	140	292	280	710	165	245	125	226
	L	410	397	610	185	140	292	280	540	165	245	125	226
GAS4	N	410	397	610	187	150	292	280	710	165	245	125	226
	L	410	397	610	187	150	292	280	540	165	245	125	226
GAS5	L	410	437	645	207	155	332	300	710	165	245	125	226
GAS6	L	410	485	770	227	175	370	280	710	195	245	125	276



	A	B	C	D
GAS7	230	230	230	M12

型式	ガス号	各寸法											
		A	B	C	D	E	F	G	H	I	J	K	P
GAS3	A	410	397	610	185	140	292	300	960	165	270	170	226
GAS4	A	410	397	610	187	150	292	300	960	165	270	170	226
GAS5	A	410	437	645	207	155	332	500	1330	165	270	170	226
	N	410	437	645	207	155	332	300	960	165	270	190	226
GAS6	N	410	485	770	227	175	370	400	710	195	310	190	276
GAS7	L/N	758	590	920	240	220	445	600	960	245	390	190	325



	A	B	C	D
GAS8	260	260	265	M16
GAS9	260	260	300	M18
GAS10	310	310	350	M20

型式	ガス号	各寸法								法	
		A	B	C	E	F	F1	G	I	L	M
GAS8	L/N	755	-	1090	260	391	501	-	158	467	396
GAS9	L/N	817	-	1200	295	444	574	-	168	496	447
GAS10	L/N	917	-	1320	336	476	606	-	203	525	508

## 機器名称

番号	名称	番号	名称	番号	名称
1	送風機	7	取付フランジ	13	ガス圧 (低) スイッチ (OP:高)
2	モータ	8	風圧スイッチ (低)	14	スタートガスガバナ
3	検圧口	9	メインガバナ (除外:GS 10-20)	15	スタートガス電磁弁
4	配管用フランジ	10	制御パネル	16	スタートガスコック
5	メインテストコック	11	メインガス遮断弁-1	17	ガス入口
6	燃焼筒	12	メインガス遮断弁-2	18	コントロ-ル-タ (比例式信号 135Ω)

## GS・GASシリーズ仕様

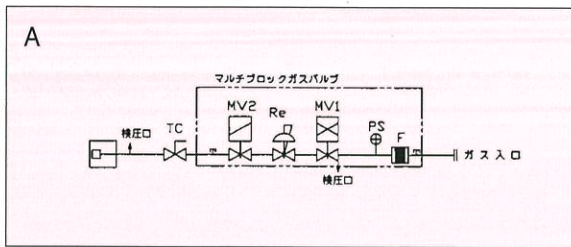
機種	GS5	GS10	GS20	GAS3	GAS4	GAS5	GAS6
燃焼量 KW	58	116	232	350	470	660	1,050
燃焼量 KCAL/H	50,000	100,000	200,000	300,000	400,000	567,000	900,000
モータ動力KW	0.09	0.09	0.25	0.37	0.45	0.75	1.50
制御方式	ON-OFF	ON-OFF/HL/PM					
点火方式	直接点火						
燃焼方式	先端混合						
炎検出	フレイムロッド*	フレイムロッド(OP: UV)					
風圧確認	エアーフロースイッチ						
バーナ接続6C	U:20A	U:32A	U:32A	U:40A	U:40A	F:80A	-
口径 13A	U:15A	U:20A	U:25A	U:32A	U:32A	U:40A	U:32A
LPG	U:15A	U:20A	U:20A	U:25A	U:25A	U:32A	U:32A

OP: オプション U: ユニオン接続式 F: フランジ接続式

機種	GAS7	GAS8	GAS9	GAS10
燃焼量 KW	1,760	2,325	3,490	50,000
燃焼量 KCAL/H	1,513,000	2,000,000	3,000,000	4,300,000
モータ動力 KW	3.0	4	6.5	10
制御方式	ON-OFF/HL/PM			
点火方式	直接点火			
燃焼方式	先端混合			
炎検出	フレイムロッド(OP: UV)			
風圧確認	エアーフロースイッチ			
バーナ接続 13A	F:32A	F:50A	F:80A	F:80A
口径 LPG	F:32A	F:50A	F:80A	F:80A

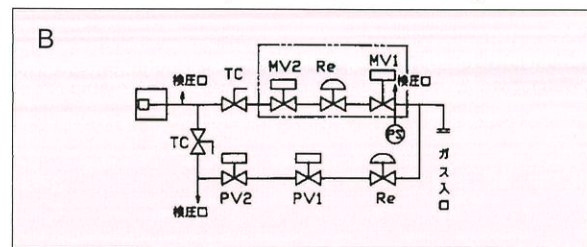
## フロー図

GSシリーズ (GS10-20シリーズはRe無)

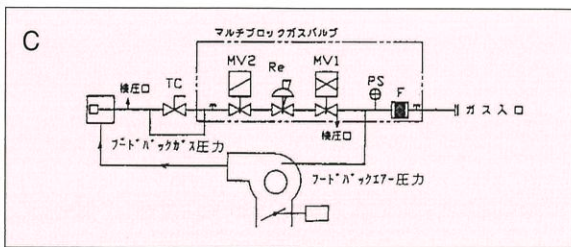


GS - OF - DL型配管  
GS - HL - DL型配管

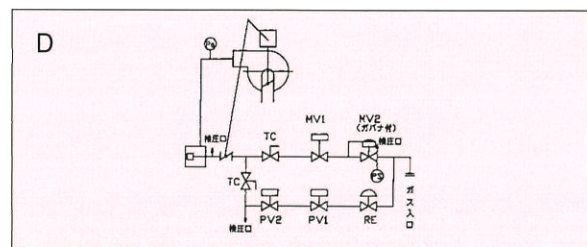
GASシリーズ(OP:スタートガスライン)



GAS - OF - BL型配管  
GAS - HL - BL型配管



GS10-20-PM-DL型配管



GAS - PM - BL型配管

GAS3/4-N/L  
GAS5/6-L  
以上はB図配管  
フローとなります。

記号	名称	記号	名称
M1 M2	メインガス遮断弁	PS	ガス圧カススイッチ(L:低 H:高)
P1 P2	スタートガス電磁弁	TC	テストコック
Re	ガバナ(組込済 除外:GS10-20)		

## 型式表示例

① ② ③ ④ 配管方式  
GS20 - N - OF - DL  
GAS3 - L - PM - BL

供給圧力

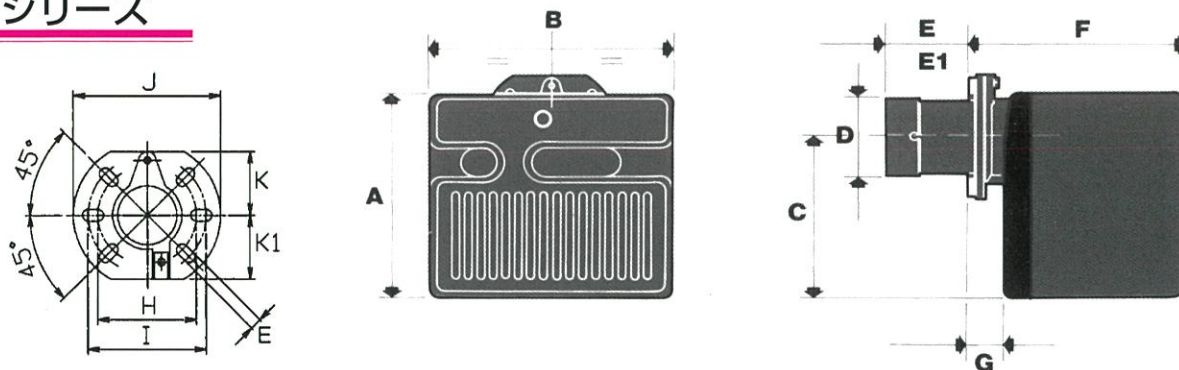
A	1.5kPa
N	2.0kPa
L	2.8kPa

①バーナ機種	②使用燃料	③制御方式	④配管方式
バーナ機種の選定	記号	燃料種類	記号
	A	都市ガス	OF
	N	13A	HL
	L	LPG	PM
		制御方式	記号
		ON-OFF式	DL
		HI-LOW	BL
		比例	
		配管形式	記号
		標準配管	DL
		スタートガスライン付配管	BL

## G・PRESS・Pシリーズ特徴

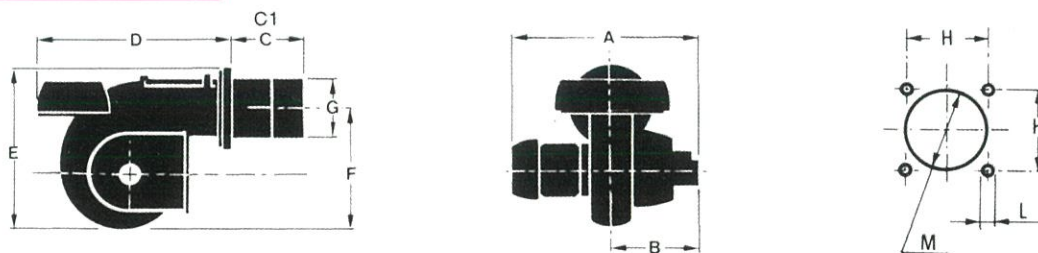
- コンパクト・パッケージ化を実現
- デザイン/機能性に優れたカバー付
- ヒンジ構造は取扱・保守が簡単に実施可能

### Gシリーズ



型式	A	B	C	D	E	E1	F	G	H	I	J	K	K1
G2	215	252	164	87	88	-	203	19	130	150	180	72	75
G3	215	252	164	89	86	-	203	19	130	150	180	72	75
G5	233	272	180	89	76	107	236	37	130	150	180	72	75
G10	262	305	204	105	108	168	261	40	140	170	189	83	83
G20	298	350	230	125	118	178	295	41	160	190	213	99	99

### PRESSシリーズ

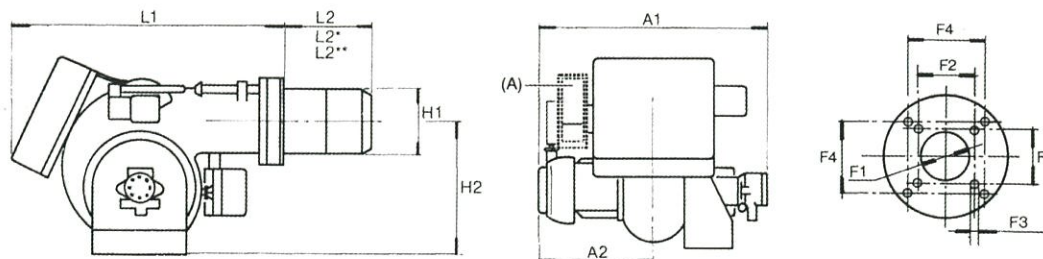


型式	A	B	C	C1	D	E	F	G	H	L	M
PRESSGV	439	234	185	320	473	397	292	140	160	M10	155
PRESSGW	439	234	185	320	473	397	292	140	160	M10	155
PRESS1G	475	270	237	370	473	397	292	150	160	M10	165
PRESS2G	475	270	245	403	506	437	332	155	160	M10	165
PRESS3G	611	406	254	412	570	485	370	175	195	M12	185
PRESS4G	675	316	266	426	720	590	445	205	230	M12	210

ポンプ取付位置 PRESSGV~2G:モータ側取付

PRESS3G~4G:モータ反対側取付

### Pシリーズ



型式	A1	A2	L1	L2	L2*	H1	H2	F1	F2	F3	F4
P140	765	365	890	363	473	222	467	225	230	M14	260
P200	796	396	890	391	501	250	467	255	-	M16	260
P300	858	447	1000	444	574	295	496	300	-	M18	260
P450	950	508	1070	476	606	336	525	340	-	M20	310

## G・PRESS・Pシリーズ仕様

機種	G2	G3	G5	G10	G20
燃焼量 KW	23	35	58	116	230
燃焼量 KCAL/H	20,000	30,000	50,000	100,000	200,000
モータ動力 KW	0.09	0.09	0.09	0.09	0.15
制御方式	ON-OFF/HI-LOW				
炎検出	CDS				
フレキ口径・長さ	PS3/8" ・ 900mm 2本付				

機種	PRESSGV	PRESSGW	PRESS1G	PRESS2G	PRESS3G	PRESS4G
燃焼量 KW	350	350	523	712	1,168	1,660
燃焼量 KCAL/H	300,000	300,000	450,000	610,000	1,000,000	1,420,000
モータ動力 KW	0.37	0.37	0.45	0.75	1.50	3.0
制御方式	ON-OFF/HI-LOW					
炎検出	CDS(OP:UV)					
フレキ口径・長さ	PS1/2" ・ 1,000mm 2本付					

機種	P140	P200	P300	P450
燃焼量 KW	1,660	2,370	3,560	5,340
燃焼量 KCAL/H	1,427,600	203,820	3,060,000	4,600,000
モータ動力 KW	4.5	5.5	10.0	15.0
制御方式	HI-LOW/H-M-L/比例			
炎検出	CDS(OP:UV)			
フレキ口径・長さ	PS1" ・ 1,000mm 2本付			

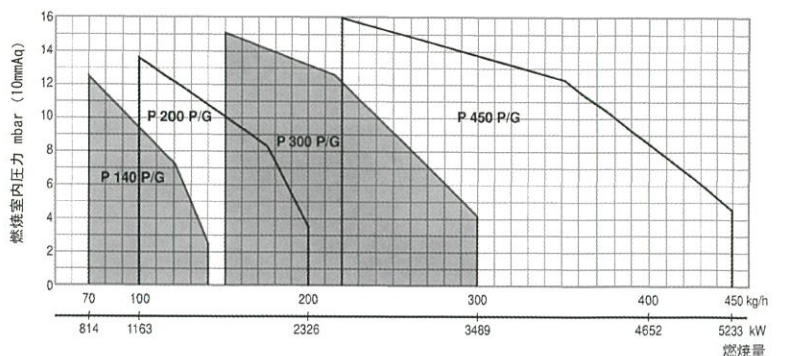
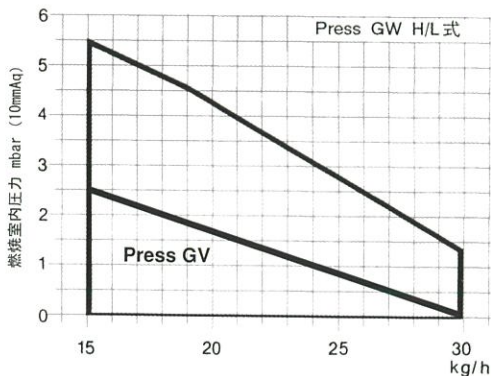
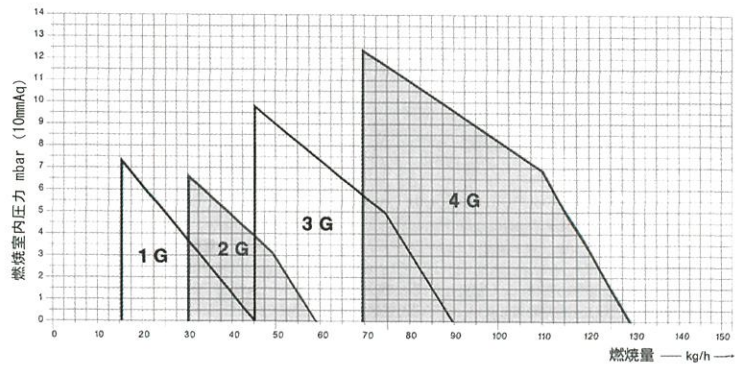
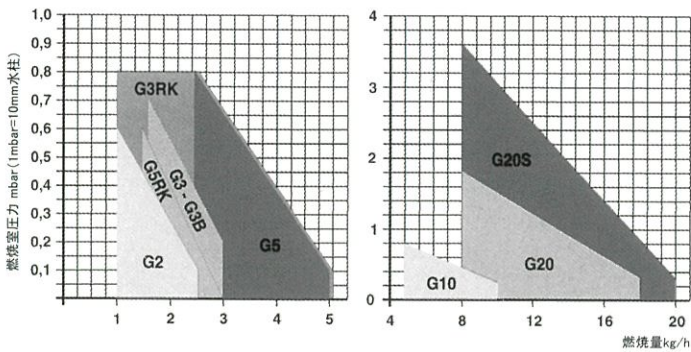
OP : オプション

## 形式表示例

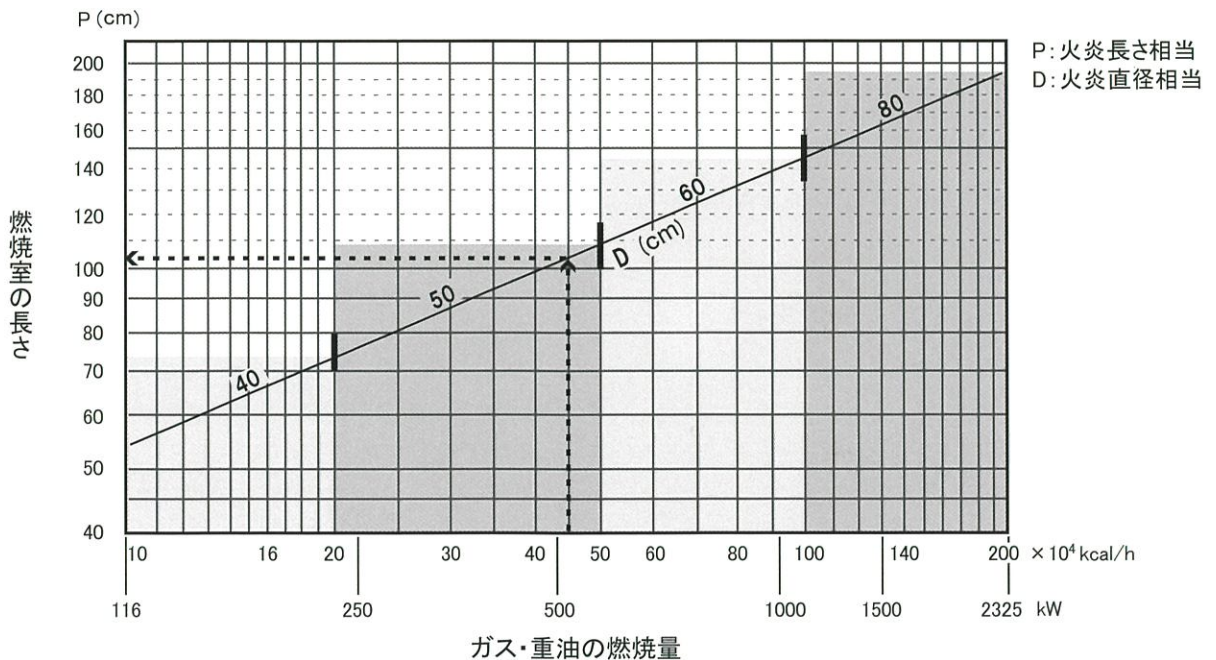
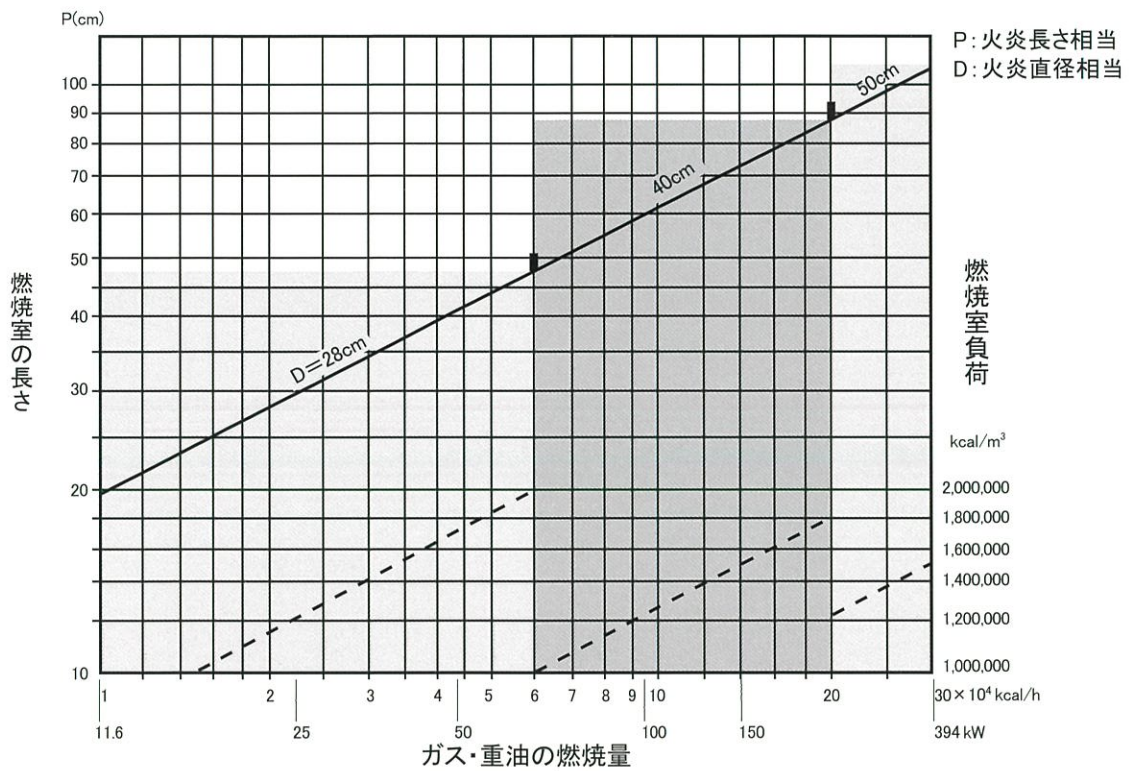
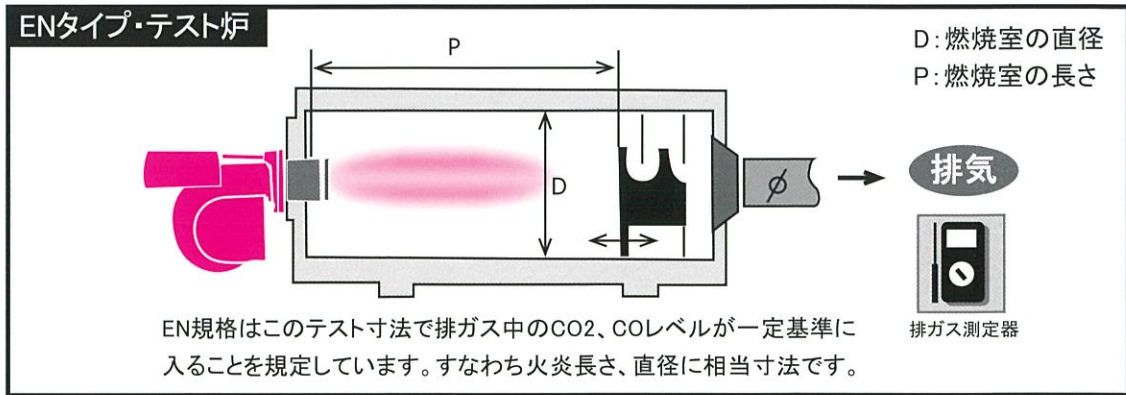
①バーナ機種	②使用燃料		③制御方式	
バーナ機種の選定	A	A重油	OF	ON-OFF式
	L	軽油	HL	HI-LOW
	K	灯油	PM	比例(135Ω)

①                      ②                      ③  
 G20                    -                    K                    -                    OF  
 PRESS3G           -                    A                    -                    HL

## 燃焼量と炉内圧力の関係曲線



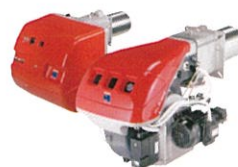
必要燃焼室寸法選定図



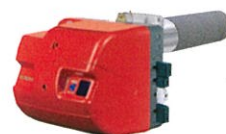
# サン・イ 主取扱品

## ● パッケージ・リエロ ガス・油バーナ

- ・出力範囲：23KW～4.6MW 各シリーズ
- ・制御方式：比例式、HI-LOW式、ON-OFF式
- ・各種燃料対応
- ・ガス-油 切替式バーナ
- ・プレミックス メタルニットバーナ



ガス・油切替式/RLSバーナ



メタルニット/RXバーナ

## ● 測定機器

- ・燃焼排ガス分析機
- ・リークチェッカー(各種ガス)
- ・圧力測定機(デジタルマノメータ)
- ・自動車排ガス分析機
- ・環境濃度測定機



エンジン  
排ガス分析計  
Auto5.1



燃焼排ガス測定機  
KANE450



燃焼排ガス  
CO・CO2測定機  
KANE500

## ● 環境関連装置

- ・余剰ガス燃焼装置
- ・各種排ガス処理装置
- ・脱臭炉



脱臭装置



消化ガス燃焼装置

## ● 工業・業務関連装置

- ・熱風発生機・・・各種用途
- ・取鍋予熱装置
- ・加熱装置



熱風発生機



大型熱風発生機



RIELLO JAPAN INC.

SAN・E INC.

株式会社 サン・イ

BURNERS

〒230-0003 横浜市鶴見区尻手2丁目1番53号

TEL 045-575-8097 FAX 045-575-8099

info@san-eee.com

http://www.san-eee.com